

INFORMATIONS SECURITE



KITE INTERDIT pour des raisons de sécurité

Descendez toujours votre planche en premier sur la plage, aileron face au vent et planté dans le sol.

Les routes sont proches, soyez vigilants.

Ne laissez jamais votre voile seule dans le vent, elle pourrait s'envoler plus rapidement que vous ne le pensez...

Prenez le temps d'analyser le plan d'eau, la direction et la force du vent pour ne pas vous faire surprendre à cause d'un mauvais choix de matériel. Observez et discutez avec les habitués.

Attention aux bancs de sable et aux piquets de pêche.

Avant de jiber, vérifiez toujours que personne ne se trouve derrière vous et sous le vent.

Prévoir un aileron anti algues.

Restez toujours vigilant car le vent de nord ouest souffle en rafales et peut changer de force rapidement.

Faire en sorte de garder une distance de sécurité (au moins 5m) entre vous et les autres pratiquants, que ce soit en plein bord ou pendant les manoeuvres.

Restez vigilant à tout ce qui se passe sur le plan d'eau, afin de pouvoir aider ou appeler de l'aide pour un pratiquant s'il le faut.

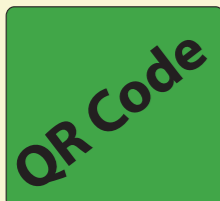
Si vous découvrez le site, n'hésitez pas à vous renseigner auprès des autres pratiquants ou des surf shops.

EN CAS D'ACCIDENT:

GSM : 18 (pompiers), 15 (SAMU) ou 112

VHF : canal 16 (CROSS)

Pour les secours en mer et en cas de matériel dérivant, prévenir le CROSS.



Pour en savoir plus sur ce spot

Infos et hébergements sur le site internet www.tourisme-leucate.fr

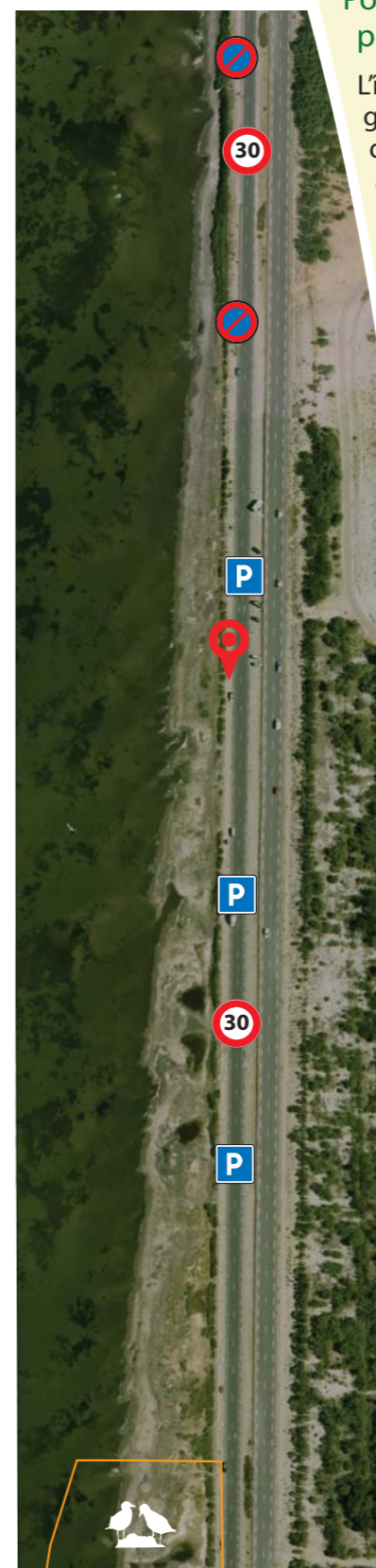
BIENVENUE SUR LE SPOT DU PARC A HUITRES



English version in the backside



Deutsch Version zurück



LEGENDE

- Sites importants de nidification
- Site de repos flamants roses
- Périmètre de tranquillité pour les oiseaux

INFORMATIONS GENERALES

Pour la pérennité du spot et la préservation du site, profitons de la nature dans le plus grand respect.

L'île aux oiseaux est un site majeur de reproduction de goélands leucophés dans la région. Des sternes naines et des gravelots à collier interrompu, deux espèces protégées aux effectifs en déclin, nichent également sur un banc de sable situé au sud du spot. Les échasses blanches nichent quant à elles dans la végétation de salicorne qui borde l'étang.



Gravelot à collier interrompu

Sterne naine



Echasse blanche

Pour leur assurer la tranquillité nécessaire, merci de ne pas débarquer sur l'île et le banc de sable entre avril et fin août.

AUTRES SPOTS



Pour assurer la préservation des sites naturels et la pérennité du spot de glisse, le stationnement et la circulation sont encadrés. Merci de respecter les panneaux et les zones qui vous sont dédiés.

